



# Cuypershof

Sfeervol wonen in het centrum van Roermond  
met ondersteuning en zorg binnen handbereik

**louisastichting** roermond

# Locatie

## Roermond

De stad van monumenten, gezellige winkelstraatjes, watersport, horeca-gelegenheden en een rijke geschiedenis. Wie de stad en zijn omgeving bezoekt kan het ervaren. Maar wie er woont kan er dagelijks en onbekommerd van genieten. Midden in het centrum van de stad, op de hoek van het Munsterplein en de Munsterstraat, bevindt zich een unieke woonlocatie voor senioren met een (toekomstige) zorgvraag.

## Cuypershof

Cuypershof is de naam van dit exclusieve servicecomplex, ingepast in een unieke historische omgeving en gelegen aan het Munsterplein tegenover de prachtige Munsterkerk uit de 13e eeuw.

Met belangrijke voorzieningen als het bus- en NS-station, de bibliotheek, een uitgebreid en gezellig winkelcentrum, ziekenhuis en theater binnen handbereik. Maar belangrijker misschien nog: Cuypershof heeft een directe verbinding met zorgcentrum Proteion RCG.

Wonen in Cuypershof biedt u de mogelijkheid om in het hartje van de stad Roermond geheel zelfstandig te wonen.



Zelfstandig wonen in het hart van Roermond

# In het kort

## Voor wie

De 25 appartementen zijn bestemd voor ouderen, die graag zelfstandig willen blijven wonen. De appartementen van Cuypershof zijn bestemd voor woningzoekenden met een (toekomstige) zorgvraag.

## Het gebouw

In 2000 is op de hoek van het Munsterplein en de Munsterstraat service-complex Cuypershof gebouwd. In de loop der jaren zijn de appartementen volledig gerenoveerd. De 25 ruime appartementen die zich in dit exclusieve complex bevinden zijn gesitueerd op de eerste tot en met de vierde verdieping. In de kelder van het complex is een parkeergarage aanwezig. De bewoners van de appartementen kunnen hier een veilige parkeerplaats huren. De begane grond is in gebruik als ontmoetingscentrum voor senioren uit Roermond en omgeving. Zo zijn er een grand café ('t Paradies), een biljartzaal, vergader-ruimten en worden er educatieve bijeenkomsten georganiseerd.

## De appartementen

Deze unieke ruime, levensloopbestendige luxe appartementen zijn gebouwd met het oog op zelfstandig wonen voor mensen met een (toekomstige) zorgbehoefte. De appartementen hebben brede gangen, geen drempels en badkamers die ook geschikt zijn voor de minder mobiele bewoner.

Proteion is altijd vlakbij. In Proteion RCG bent u meer dan welkom om gebruik te maken van de diverse voorzieningen. Zo kunt u een hapje eten of koffie drinken in het sfeervolle grand café 't Paradies en kunt u genieten van diverse activiteiten. Gezellig, ontspannend en dichtbij.



't Paradies



## Ondersteuning en zorg

Daar waar uw eigen netwerk niet in kan voorzien, kunnen wij u de juiste ondersteuning en zorg bieden. Samen met u bekijken we de zorgbehoefte en stemmen wij deze met u af. 'Zorg op maat' noemen wij dat. Zo krijgt u precies de hulp waar deze nodig is.

Indien nodig, kunt u altijd vertrouwen op geplande én ongeplande thuiszorg. De medewerkers van Proteion staan 24 uur per dag, 7 dagen per week klaar voor persoonlijke zorg, begeleiding en verpleging.

# De indeling

De 25 appartementen hebben 13 verschillende indelingen. Deze zijn verdeeld over vier verdiepingen. Zie hiervoor de tekeningen op de volgende pagina's in deze brochure. De indeling is als volgt:

## Souterrain

Kelder parkeergarage, fietsenstalling en vuilniscontainer

## Begane grond

Aan de zijde van de Munsterstraat bevindt zich de centrale entree met trappenhal en lift. Tevens bevindt zich hier de (aparte) ingang voor 't Paradies.

## Appartementen

1<sup>e</sup> en 2<sup>e</sup> verdieping appartementtypen A, A1, B, C, D, E en E1;

3<sup>e</sup> verdieping appartementtypen A, A2, A3, B, C1 en F;

4<sup>e</sup> verdieping appartementtypen A3, A3+ en G.

De appartementen zijn gemiddeld tussen de 70 en 110 m<sup>2</sup> groot. Elk appartement beschikt over een ruime woonkamer met balkon of dakterras, één of twee slaapkamers, een open keuken met voorzieningen, een berging en een badkamer met aangepaste douche, toilet en een wastafel.

De adressering van de appartementen Cuypershof is als volgt:

Munsterstraat 11 t/m 59

6041 GA Roermond



## Overzicht verdiepingen

### 1<sup>e</sup> verdieping

Appartement: A, A1, B, C, D, E en E1.



### 2<sup>e</sup> verdieping

Appartement: A, A1, B, C, D, E en E1.

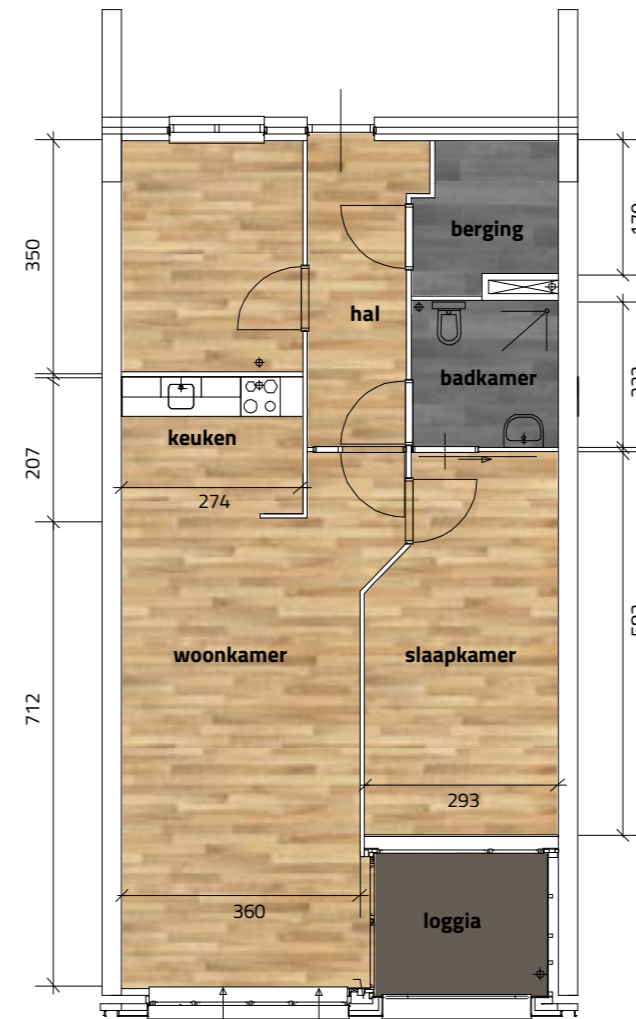


De kleuren in de plattegrond zijn slechts ter indicatie van het vloeroppervlak

Plattegronden appartementen  
Woning type **A**

3<sup>e</sup> verdieping

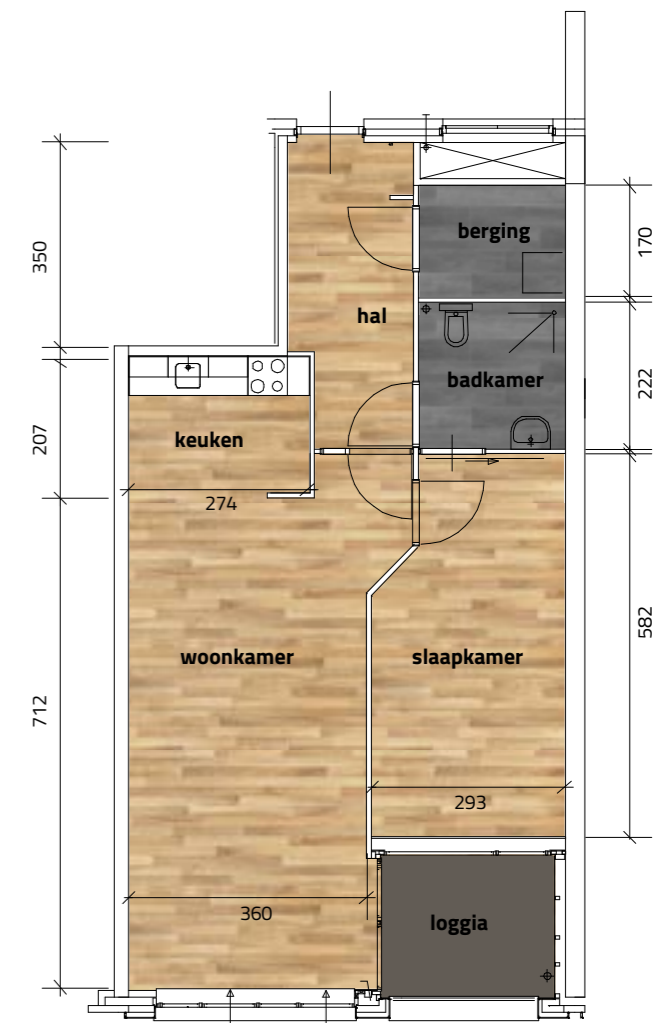
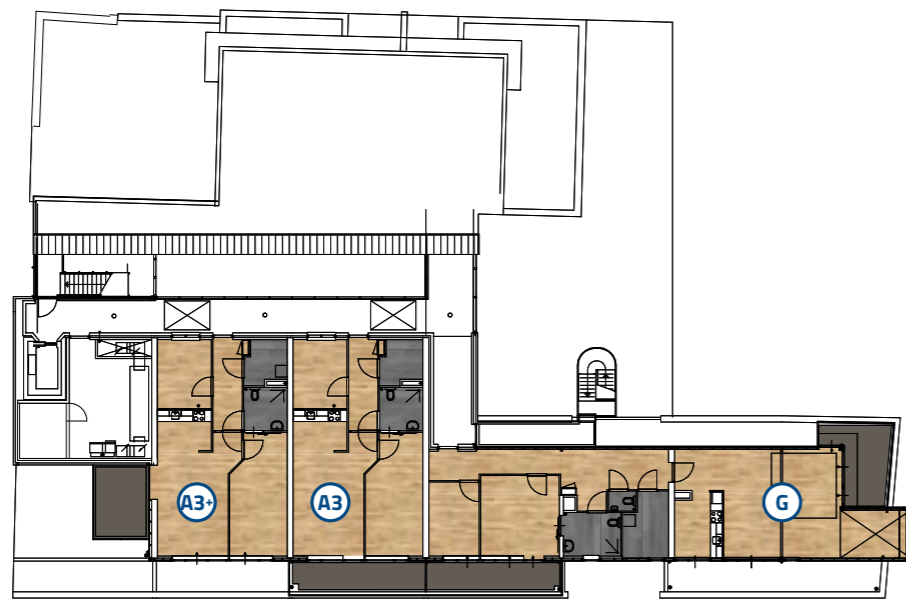
Appartement: A, A2, A3, B, C1 en F.



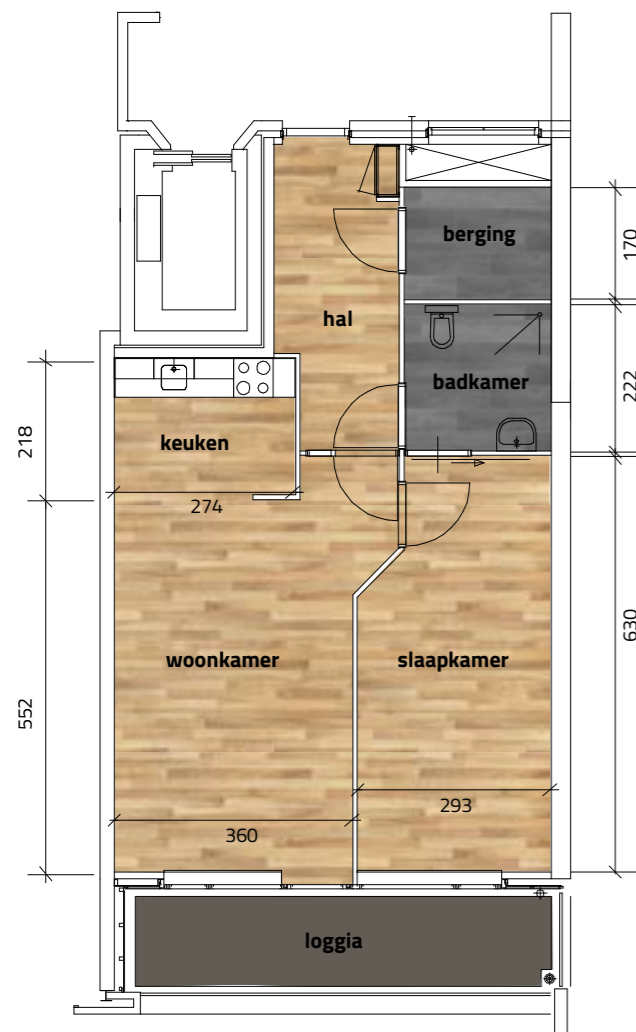
Woning type **A1**

4<sup>e</sup> verdieping

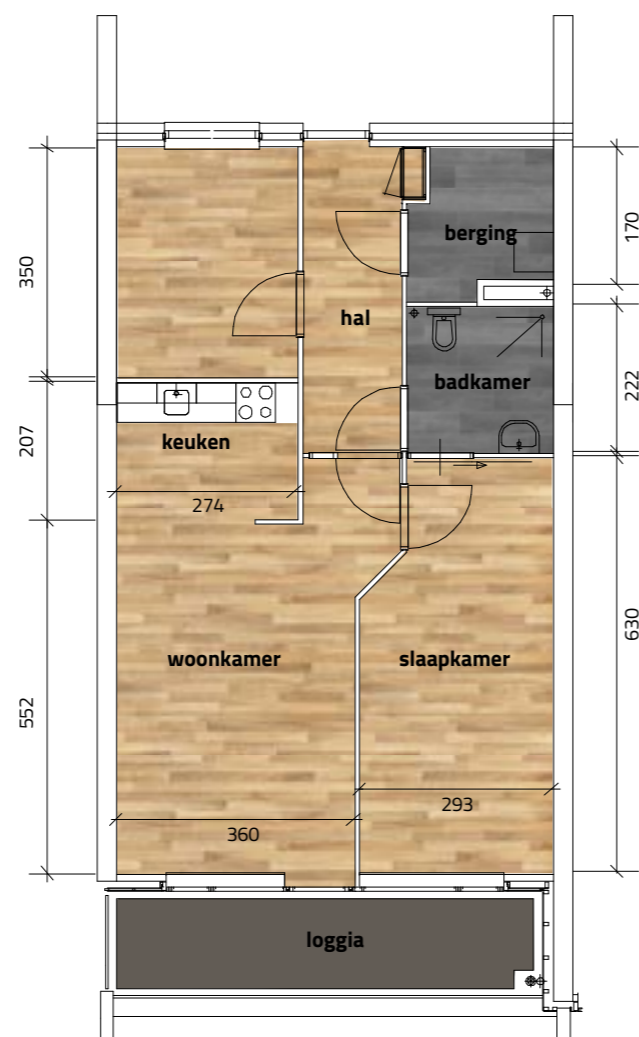
Appartement: A3, A3+ en G.



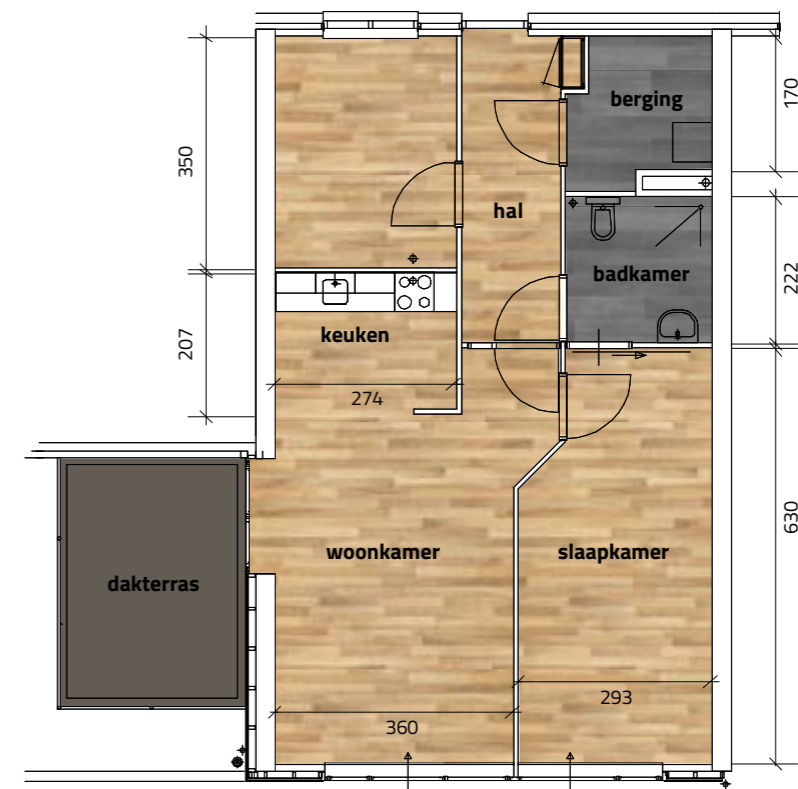
Woning type **A2**



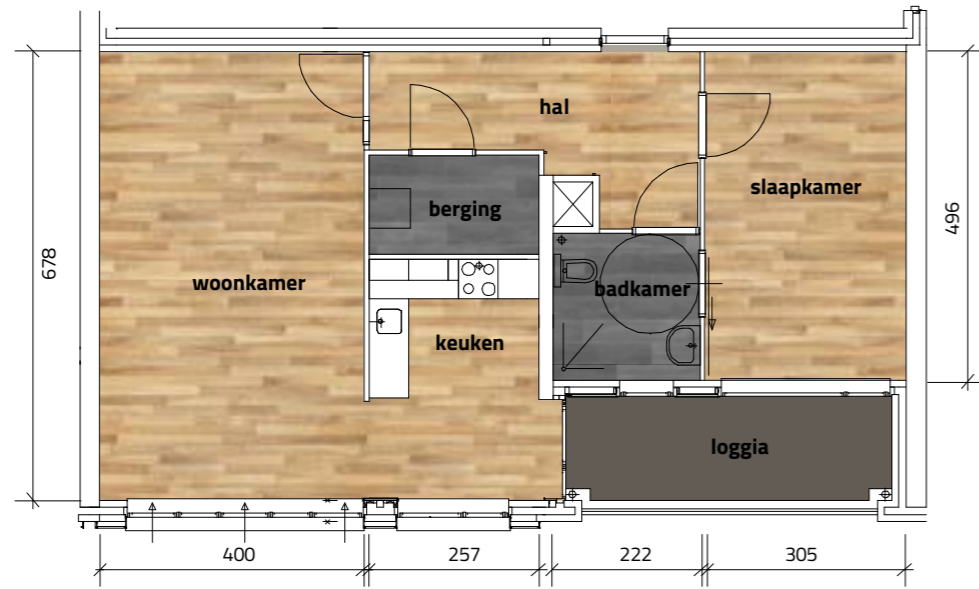
Woning type **A3**



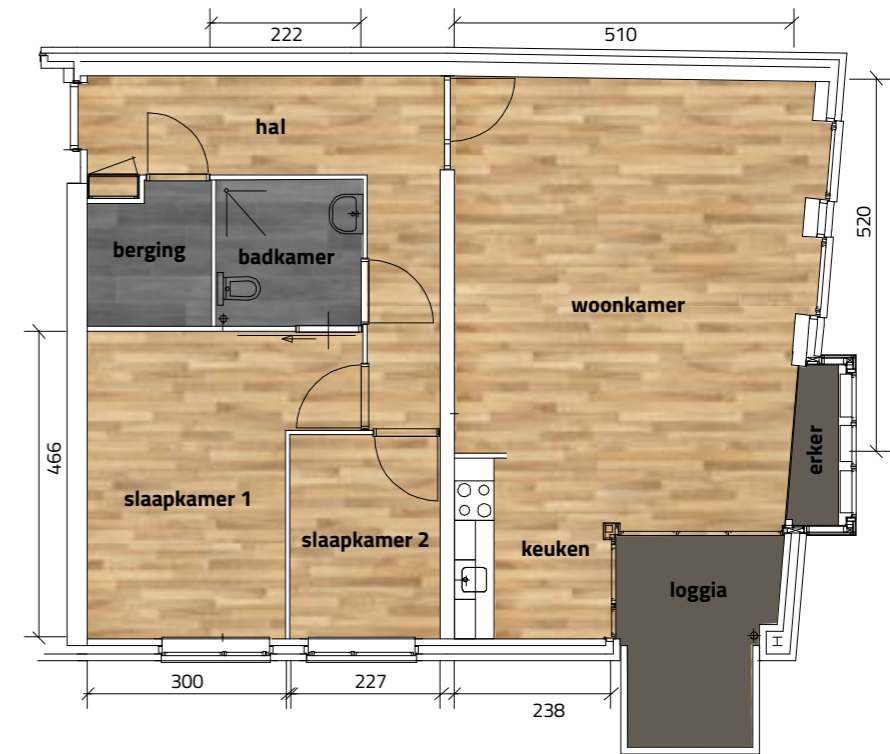
Woning type **A3+**



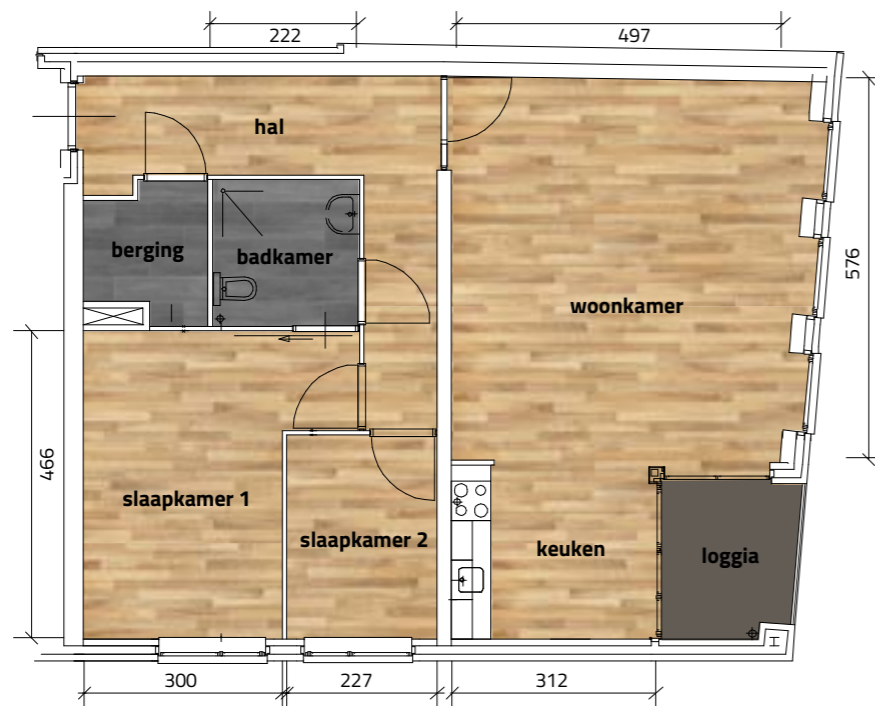
Woning type **B**



Woning type **C1**



Woning type **C**



Woning type **D**



Woning type **E**



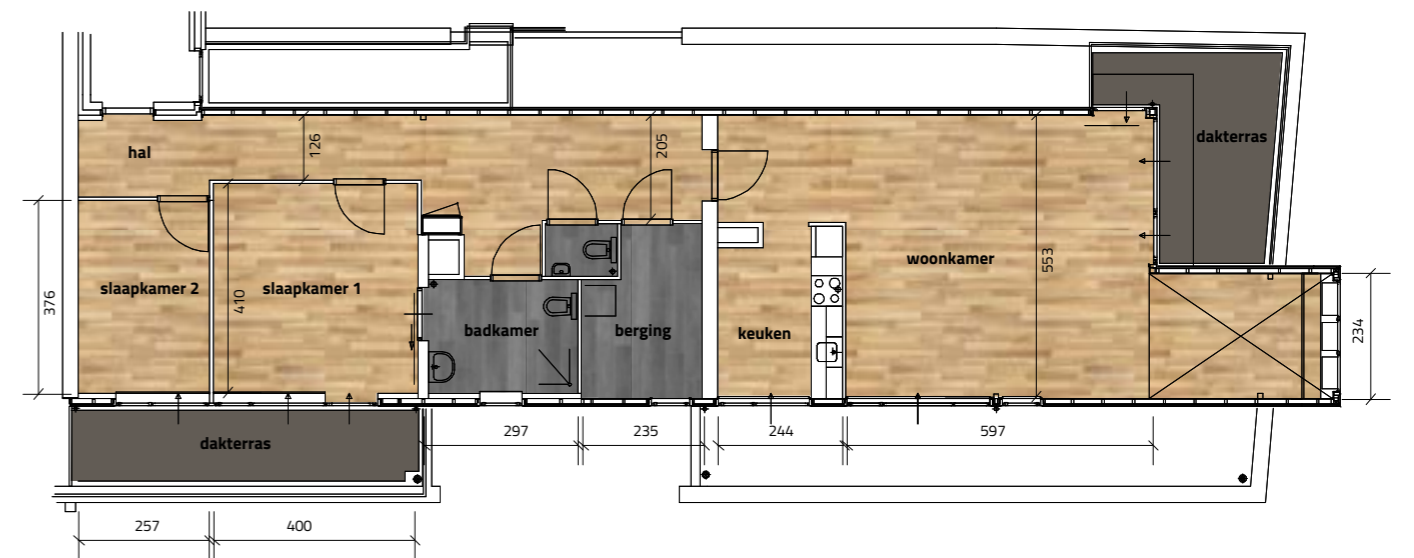
Woning type **E1**



Woning type **F**



Woning type **G**







Voor meer informatie en aanvraag van het inschrijfformulier kunt u terecht bij:

Klantcontactcentrum (KCC)

Telefoon: 088-850 00 00 (maandag t/m vrijdag van 08.00 tot 18.00 uur)

E-mail: [info@proteion.nl](mailto:info@proteion.nl)  
[proteion.nl](http://proteion.nl)

De Louisastichting en Proteion RCG maken deel uit van Proteion.

**louisastichting** roermond