



Kwaliteitsjaarplan 2023

.....

welzijn,
zorg en
wonen

Proteion met aandacht en daadkracht

Inhoud

Inleiding	4	2 Voldoende en bekwaam personeel	13
▪ Het verhaal van Proteion	4	▪ Sturen op...capaciteit van medewerkers	14
▪ Onze kernwaarden	4	▪ Sturen op...ontwikkeling van medewerkers	15
▪ Powered by Proteion	4		
▪ Proteion in beeld	5	3 Duurzame zorg	15
		▪ Sturen op...kwaliteit van zorg	16
Onze ambities voor 2023	8	▪ Sturen op... duurzaamheid en milieu	17
		▪ Sturen op... toegankelijkheid en betaalbaarheid van zorg	17
1 Passende zorg en ondersteuning	9		
▪ Sturen op...ondersteuning en zorg in de wijk, thuis of dicht bij huis	10		
▪ Sturen op...samenwerken in de regio	11		
▪ Sturen op... innovatie en digitalisering	12		



Inleiding

Wie we zijn en wat we doen is verwoord in het verhaal van Proteion, onze kernwaarden en onze meerjarenstrategie. In dit kwaliteitsjaarplan vertellen we hoe we in 2023 aan het verhaal van Proteion bijdragen. We beschrijven onze ambities voor 2023 en hoe we ermee aan de slag gaan.

Het verhaal van Proteion

Met aandacht en daadkracht bieden wij **elke dag goede zorg en ondersteuning**. Een totaalpakket van zorg en diensten, passend bij wat onze cliënten nodig hebben. Zo dragen we bij aan een goed en waardig leven, zo zelfstandig en zo thuis als mogelijk. Onze medewerkers maken Proteion bijzonder. We zijn trots op hun vakmanschap en betrokkenheid en we zorgen dat zij kunnen uitblinken. Doelgericht werken we aan de zorg van morgen. In onze Meerjarenstrategie 2020 – 2024 hebben we uitgewerkt wat we doen en waar we naar toe werken. Onze ambities voor 2023 sluiten hier naadloos op aan.

Onze kernwaarden

Onze kernwaarden vormen 'het dna' van onze organisatie. Ze geven houvast voor het bepalen van de koers en richting aan de doelen die we willen bereiken.

Proteion heeft 5 kernwaarden:



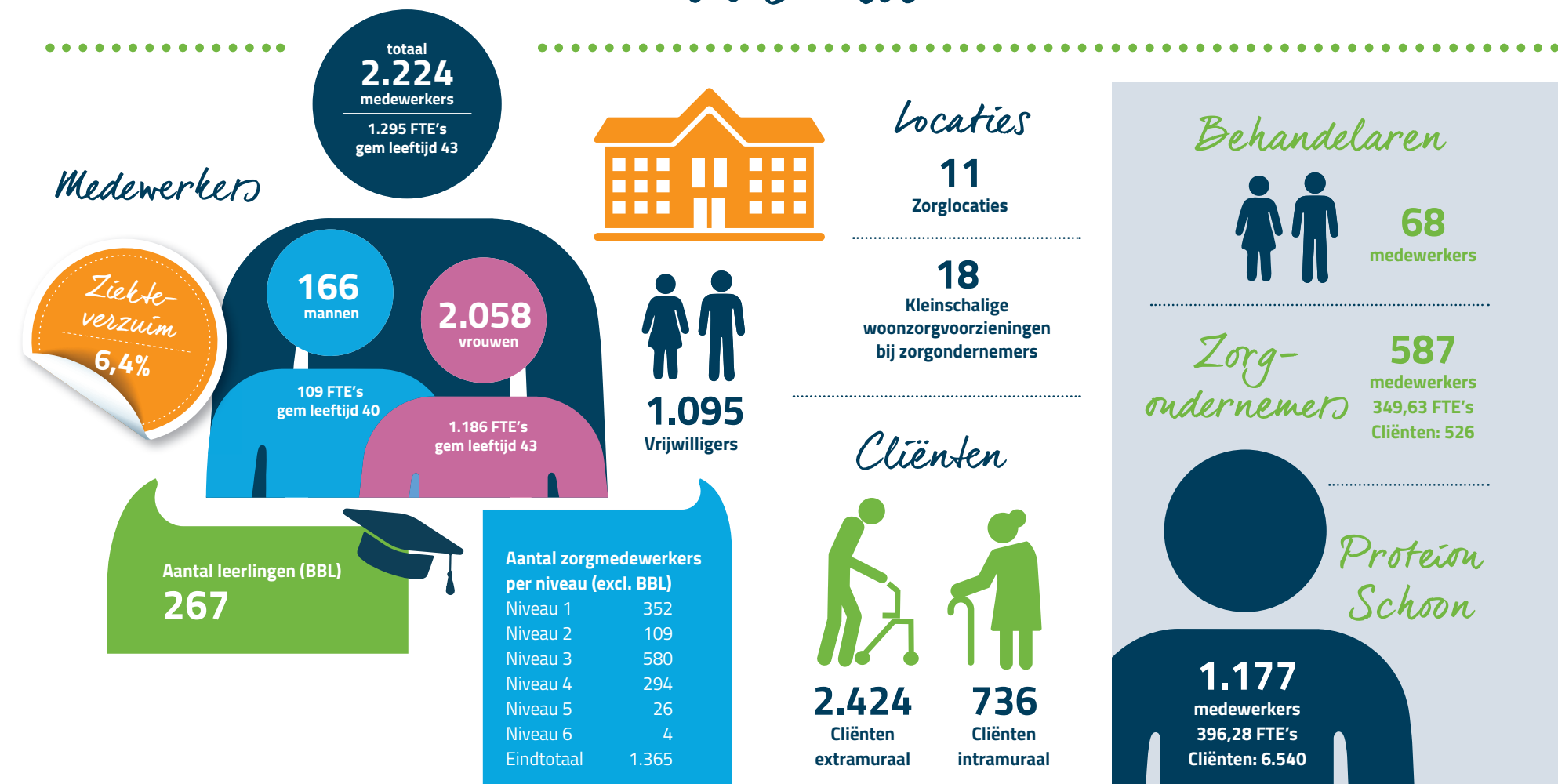
Powered by Proteion

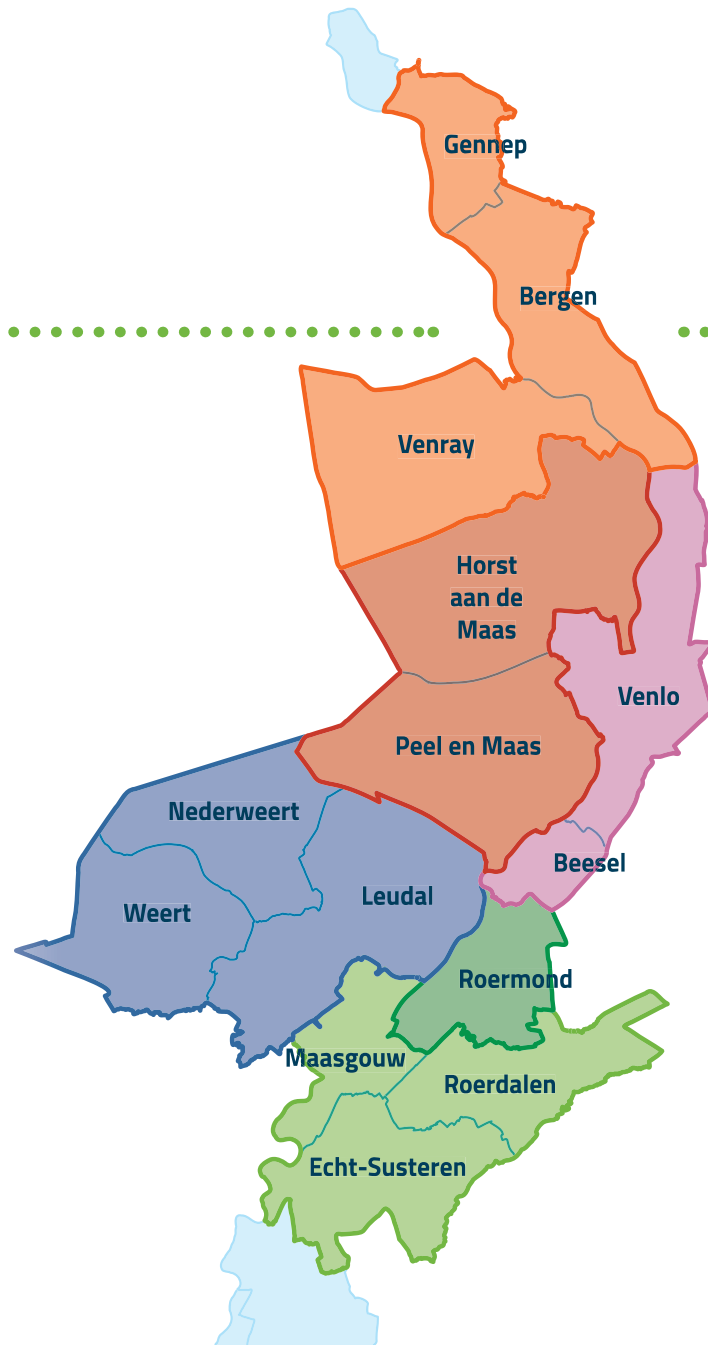
Proteion staat als zorgorganisatie al ruim 100 jaar midden in de samenleving. We kennen onze regio en de mensen. We staan voor zo persoonlijk mogelijke zorg op maat. Zo dicht mogelijk bij huis. Ook in de zorg van morgen. Maar voor sommige initiatieven zijn we niet klein genoeg. Voor kleinschalige woonzorgconcepten in het dorp of in de wijk bijvoorbeeld. Daarom kijken we over onze muren heen en werken we samen met lokale zorgondernemers met de juiste binding op sociaal en lokaal vlak. Powered by Proteion noemen we dat.

Waarom we dit doen? Omdat Proteion hart heeft voor de zorg van morgen.

Wij zijn Proteion. Elke dag samen aan de slag om het gewone bijzonder te maken.

Proteion in beeld





Proteion in beeld

Gennep, Bergen, Venray

PROTEION

In de wijk

- Consultatie en behandeling
- Dagbesteding Aan de Singel
- Dagbesteding De Picardie
- Groepsopvang Den Asseldonk
- Groepsopvang Maasstaete
- Hulp bij het huishouden, Proteion Schoon
- Mantelzorgondersteuning

- Thuisbegeleiding
- Thuisondersteuning
- Volledig Pakket Thuis
- Verpleegtechnisch team
- Vrijwilligerszorg
- Wijkverpleging

Hospice

- Hospice Zenit

Wonen

- Proteion Libermannhof
- Service-/aanleunwoningen

POWERED BY PROTEION

In de wijk

- Dagbesteding, De Geijsterse Hoeve

Wonen

- Zorgkwartier Venray

Venlo, Beesel

PROTEION

In de wijk

- Buurtbemiddeling
- Consultatie en behandeling
- Hulp bij het huishouden, Proteion Schoon
- Thuisbegeleiding

- Thuisondersteuning
- Verpleegtechnisch team
- Volledig Pakket Thuis
- Wijkverpleging

Wonen bij Proteion

- Proteion De Wachtpost
- Service-/aanleunwoningen

POWERED BY PROTEION

In de wijk

- Thuiszorg, Zorgsterk Thuis B.V.

Wonen

- Klosterhoaf
- D'n Boumgaerd

Leudal, Weert, Nederweert

PROTEION

In de wijk

- Buurtbemiddeling
- Consultatie en behandeling
- Hulp bij het huishouden,

- Proteion Schoon
- Steunpunt vrijwilligers
- Tafeltje dekje
- Thuisbegeleiding
- Thuisondersteuning
- Verpleegtechnisch team
- Volledig Pakket Thuis

- Vrijwilligersbemiddeling, Aan de slag Leudal
- Vrijwilligerszorg
- Wijkverpleging

Wonen

- Proteion De Kreppel

- Proteion Hornerheide
- Proteion St. Magdalena
- Service-/aanleunwoningen

Tijdelijk verblijf

- Proteion Revalidatie
- Samen Zorgen Huis Leudal

POWERED BY PROTEION

In de wijk

- Dagbesteding De Port

Wonen

- Huize Molenveld
- Huys Waerenberg
- Scheyvenhof
- Zorghoeve De Port

Peel en Maas, Horst aan de Maas

PROTEION

In de wijk

- Consultatie en behandeling
- Hulp bij het huishouden, Proteion Schoon
- Thuisbegeleiding
- Thuisondersteuning

- Verpleegtechnisch Team
- Volledig Pakket Thuis
- Vrijwilligerszorg
- Wijkverpleging

Wonen

- Proteion De Merwijck
- Service-/aanleunwoningen

Hospice & verblijfhuis

- Plattelandshoës

POWERED BY PROTEION

In de wijk

- Gemeenschapszorg,

America Left

- Dagbesteding, De Fabriek
- Thuiszorg, Lindezorg - thuis in dementie

Wonen

- Lindezorg - thuis in dementie
- De Fabriek

Roermond

PROTEION

In de wijk

- Buurtbemiddeling
- Consultatie en behandeling
- Dagbesteding, Proteion RCG
- Dagbesteding, Roncalli
- Dagbesteding, Sociëteit Tof
- Dagbesteding, Uit & Thuis
- Hulp bij het huishouden, Proteion Schoon
- Open inloop, Neel Ontmoet
- Thuisbegeleiding
- Thuisondersteuning
- Verpleegtechnisch team

- Volledig Pakket Thuis
- Wijkverpleging

Wonen

- Proteion RCG
- Proteion Roncalli
- Service-/aanleunwoningen

Tijdelijk verblijf

- Eerstelijnsverblijf, Proteion RCG

POWERED BY PROTEION

Wonen

- Donderhof
- Zorgvilla Aldenborgh

Maasgouw, Echt-Susteren, Roerdalen

PROTEION

In de wijk

- Buurtbemiddeling
- Consultatie en behandeling
- Dagbesteding, Proteion St. Jozef
- Hulp bij het huishouden, Proteion Schoon
- Mantelzorgondersteuning
- Tafeltje dekje

- Thuisbegeleiding
- Thuisondersteuning
- Verpleegtechnisch team
- Volledig Pakket Thuis
- Vrijwilligerszorg
- Wijkverpleging

Wonen

- Looiwinkel
- Proteion St. Jozef
- Proteion Sterrebosch
- Service-/aanleunwoningen

Tijdelijk verblijf

- Crisisopname, Proteion Sterrebosch

POWERED BY PROTEION

In de wijk

- Dagbesteding, De Kompenie
- Thuiszorg, Privézorg Limburg

Wonen

- Aan de Baan
- De Bolder
- Catualiumhof
- De Gendarmerie
- De Kompenie
- De Maartenshof
- De Postaert
- Maison Molenbeecke, Melick
- Maison Molenbeecke, Montfort



Onze ambities 2023

De komende decennia neemt de zorgvraag steeds verder toe vanwege de vergrijzing. De beschikbare capaciteit om deze zorg te kunnen leveren neemt echter steeds verder af. Dat vraagt om een omslag in hoe we de zorg organiseren, een omslag gericht op het langer thuis en dichtbij organiseren van zorg. Die omslag hebben we samen te maken. Vanuit die gedeelde verantwoordelijkheid en de verbindende rol die Proteion daarin wil spelen, hebben we de volgende drie ambities geformuleerd:

- **Passende zorg en ondersteuning**
- **Voldoende en bekwaam personeel**
- **Duurzame zorg**

Vanuit deze ambities werken we in 2023 aan een aantal thema's en doelstellingen. We vertellen je er meer over op de volgende pagina's.

1 *Passende zorg* en ondersteuning

Met passende zorg en ondersteuning bedoelen we dat cliënten de benodigde zorg en ondersteuning krijgen in de eigen omgeving, dóór en mèt de mensen uit die omgeving. Ook in 2023 willen we invulling geven aan deze ambitie. Uitgangspunt daarbij is: zorg lokaal leveren waar het kan en regionaal waar het nodig is zoals in het geval van expertiseczorg.

We hebben een regiefunctie in de regio als het gaat over de algehele zorgbehoefte van de cliënt en kunnen vanuit die rol als geen ander werk maken van deze ambitie. Die rol stelt ons immers onder meer in staat om een sterk netwerk te maken van informele en formele zorg en daarmee lokaal aanwezige zorg te versterken. Ook kunnen we vanuit die rol de samenwerking in het brede zorgdomein van de Wet maatschappelijke ondersteuning, de Zorgverzekeringswet, en de Wet langdurige zorg verder stimuleren en daarmee de zorg en ondersteuning voor cliënten nog passender maken.



Aan onze ambitie passende zorg en ondersteuning geven we in 2023 invulling door te:

1. Sturen op...

Ondersteuning en zorg in de wijk, thuis of dicht bij huis

Om te bevorderen dat ouderen in de toekomst langer zelfstandig kunnen blijven wonen op een plek waar ze zich thuis voelen wordt voor wonen, zorg en welzijn landelijk de norm: *Zelf als het kan; Thuis als het kan en Digitaal als het kan*. Bij het werken aan passende zorg en ondersteuning gaan we dan ook voor het organiseren van ondersteuning en zorg in de wijk, thuis of dicht bij huis, vanuit de integrale klantreis in de regio. We doen dat op basis van het gedachtegoed van positieve gezondheid en de kernwaarden van Proteion.



*"We gaan voor
Zelf als het kan,
Thuis als het kan,
Digitaal als het kan"*

We werken in 2023 op het terrein van **wonen, zorg en welzijn** aan passende zorg en ondersteuning door:

- De cliënt zoveel als mogelijk zelf de regie te laten behouden, vanuit het uitgangspunt 'Zelf als het kan'. We bevorderen welzijn en zelfredzaamheid om een zorg- of ondersteuningsvraag te voorkomen of verminderen.
- Persoonsgerichte zorg te leveren dicht bij huis, vanuit het uitgangspunt 'Thuis als het kan'.
- Uitvoering te geven aan de verschillende woon-/zorgconcepten die we hebben opgenomen in ons doelgroepenbeleid. Deze dragen bij aan *Zelf als het kan, Thuis als het kan, Digitaal als het kan*.

2. Sturen op...

Samenwerken in de regio

Om samen zorg en ondersteuning te organiseren dicht bij de cliënt is het essentieel om ons in te leven in de cliënt en zijn omgeving. Van daaruit organiseren we samenwerking. Die manier van werken noemen we het werken vanuit de integrale klantreis in de regio. Daarmee slagen we erin om in de regio regie te voeren rondom de gehele zorgbehoefte van de cliënt, van welzijn en ondersteuning tot zorg en wonen. Lokaal waar het kan en regionaal waar het nodig is (zoals in het geval van expertiseczorg).



"Om samen zorg en ondersteuning te organiseren dicht bij de cliënt is het essentieel om ons in te leven in de cliënt en zijn omgeving"

We werken in 2023 op het terrein van **samenwerking** aan passende zorg en ondersteuning door:

- Persoonsgerichte zorg en ondersteuning in de regio te organiseren om zo de cliënt beter te kunnen bedienen.
- Zorg en facilitaire processen op complementaire wijze te organiseren ter versterking van het leveren van persoonsgerichte zorg.
- De ondersteuning en consultatie door specialisten ouderengeneeskunde en paramedici in de 1e lijn nog beter te organiseren.
- De in-, door- en uitstroom van cliënten op verschillende zorgpaden nog beter te organiseren.

3. Sturen op...

Innovatie en digitalisering

Innovatie en digitalisering kunnen helpen om kwalitatief hoogwaardige zorg betaalbaar en dichtbij te blijven organiseren. Maar innovatie en digitalisering is geen doel op zich. Het dient bij te dragen aan een hogere kwaliteit van leven voor de cliënt en/of aan verbetering van de werksituatie van de medewerker. Ook moet het passen in het samenspel tussen aan de ene kant de toenemende vraag aan zorg en het tekort aan zorgpersoneel en aan de andere kant de betaalbaarheid van zorg. Met ons eigen Innovatielab nemen we de verantwoordelijkheid om zelf te innoveren en om praktijkgericht onderzoek te doen.

"Met ons eigen Innovatielab nemen we de verantwoordelijkheid om zelf te innoveren en om praktijkgericht onderzoek te doen"

We werken in 2023 op het terrein van **innovatie en technologie** aan passende zorg en ondersteuning door:

- Digitale technologieën in te zetten om de doelstellingen 'Zelf als het kan' en 'Thuis als het kan' verder vorm te geven. Dit doen we vanuit het uitgangspunt 'Digitaal als het kan'.
- De basis op orde te brengen met betrekking tot digitalisering en innovatie zodat we een fundament hebben waar we verder op kunnen bouwen.
- Veilige en betrouwbare informatievoorziening.
- Onze bedrijfsprocessen effectief en efficiënt in te richten ter optimalisering van de kwaliteit van onze zorg- en dienstverlening.



2

Voldoende en bekwaam personeel

Net als dat we elke dag gewoon bijzonder willen maken voor onze cliënten, zo willen we dat ook voor onze medewerkers. Met goed werkgeverschap, werkplezier, autonomie en ontwikkelruimte spelen we in op de krappe arbeidsmarkt. We doen dat ook door de zorg anders te organiseren (dichter bij huis) en nieuwe, lokale, zorg- en woonconcepten te ontwikkelen.

Aan onze ambitie voldoende en bekwaam personeel geven we in 2023 invulling door te:

1. Sturen op...

Capaciteit van medewerkers

De beschikbare capaciteit staat onder druk. De grootste uitdaging is om iedereen van zorg te kunnen blijven voorzien, nu en in de toekomst. Het is alle hens aan dek om te zorgen dat we voldoende medewerkers hebben die de zorg kunnen leveren. Maar het betekent ook dat we moeten kijken naar de manier waarop we zorg anders kunnen organiseren: in een meer gelijkwaardige samenwerking tussen naasten, vrijwilligers en beroepskrachten.

Daarnaast focussen we ons tegelijkertijd op het stimuleren van duurzame inzetbaarheid. Op basis van het gedachtegoed van positieve gezondheid en de kernwaarden van Proteion gaan we hiermee verder aan de slag.

"Met goed werkgeverschap, werkplezier, autonomie, ontwikkelruimte voor onze medewerkers en het anders organiseren van zorg spelen we in op de krappe arbeidsmarkt"

We werken in 2023 op het terrein van **capaciteit van medewerkers** aan voldoende en bekwaam personeel door:

- De personele capaciteit af te stemmen op de te leveren zorg op locatie en in de wijk. Hier werken we aan door de zorg anders te organiseren bijvoorbeeld door functiedifferentiatie en de inzet van informele zorg.
- Mogelijkheden te realiseren en voorwaarden te creëren om medewerkers duurzaam inzetbaar te laten zijn en blijven.

2. Sturen op...

De ontwikkeling van onze medewerkers

Om over voldoende personele capaciteit te kunnen beschikken en deze capaciteit te blijven behouden vinden we het belangrijk om te investeren in de ontwikkeling van onze medewerkers. Bij Proteion geloven we in de kracht van onze medewerkers.

We werken in 2023 op het terrein van **ontwikkeling van medewerkers** aan voldoende en bekwaam personeel door:

- Medewerkers te helpen het beste uit zichzelf te halen en hun talenten volop te benutten. Dit doen we onder andere met een professioneel en breed opleidingsaanbod.
- Een krachtig leerklimaat te ontwikkelen, dat niet alleen de doorstroom van medewerkers bevordert, maar ook bijdraagt aan de instroom van nieuwe potentiële medewerkers (leerlingen en stagiaires) en de begeleiding daarvan.

"We bieden een passend leerklimaat met een duidelijk gepositioneerde afdeling leren en ontwikkelen en een breed opleidingsaanbod"

3

Duurzame zorg

Willen we de gevolgen van de schaarste aan financiën, middelen en personeel voor de kwaliteit van de zorg beperken, dan moeten we de verantwoordelijkheid nemen en daadkrachtige keuzes maken. **Keuzes voor toekomstbestendige zorg. Daarin spelen de kwaliteit van leven van cliënten, investeren in vitaliteit en duurzame inzetbaarheid van medewerkers én het creëren van een gezonde leef- en werkomgeving een essentiële rol.**

Aan onze ambitie duurzame zorg geven we in 2023 invulling door te:

1. Sturen op

Kwaliteit van zorg

Om duurzame zorg te realiseren zullen we zorg anders moeten organiseren. Dat betekent: passende zorg breed inzetten en niet-passende zorg niet meer leveren. Het betekent ook dat niet alle zorg en ondersteuning door een professional geleverd hoeft te worden. Verder is het voor het leveren van duurzame zorg belangrijk dat we continu verbeteren. Door te leren van goede voorbeelden (binnen en buiten onze organisatie) en hierover met elkaar het gesprek te blijven voeren, werken we aan het verbeteren van onze zorg en ondersteuning aan cliënten.



We werken in 2023 op het terrein van **kwaliteit van zorg** aan duurzame zorg door:

- Een hernieuwde visie te ontwikkelen op kwaliteit van zorg, passend binnen de toenemende vraag naar zorg tegenover een afnemende beschikbaarheid van zorg. Hierbij kijken we naar mogelijkheden om zorg en ondersteuning anders te organiseren en naar het leveren van aantoonbaar effectieve zorg en ondersteuning.
- Te blijven leren om zo de best mogelijke zorg en ondersteuning voor onze cliënten te leveren en de best mogelijke werkomstandigheden voor onze medewerkers te creëren. Dit doen we onder andere met behulp van een lerend netwerk.



2. Sturen op...

Duurzaamheid en milieu

In Nederland werken we aan een duurzame samenleving. Duurzame ouderenzorg is onderdeel van die duurzame samenleving. De ouderenzorg is namelijk overall aanwezig en raakt alle generaties, van degenen die zorg ontvangen, hun mantelzorgers en naasten tot degenen die de zorg leveren. Een gezonde werk- en leefomgeving voor onze medewerkers en cliënten en diens naasten draagt bij aan het bevorderen van gezondheid en welzijn en het verminderen van stress.

"We maken een start met het certificeren van onze locaties volgens de milieuthermometer zorg"

We werken in 2023 op het terrein van **duurzaamheid en milieu** aan duurzame zorg door:

- Een bijdrage te leveren aan de landelijke doelstellingen op het gebied van duurzaamheid en milieu. Dat doen we onder andere door een start te maken met het certificeren van onze locaties volgens de milieuthermometer zorg en het ontwikkelen van een nieuw duurzaam vervoersbeleid.

3. Sturen op...

Toegankelijkheid en betaalbaarheid van zorg

Het moge duidelijk zijn. Niet Proteion of de zorg maar de samenleving als geheel heeft de gedeelde verantwoordelijkheid om zorg toegankelijk, betaalbaar en op niveau te houden. Dat lukt alleen als we ons inleven in onze cliënten en in elkaar. In iedereen die betrokken is bij die zorg. Dan lukt het om samen de omslag te maken die nodig is in de organisatie van onze zorg en ondersteuning.

"We leveren maatschappelijk verantwoorde zorg"

We werken in 2023 op het terrein van **toegankelijkheid en betaalbaarheid van zorg** aan duurzame zorg door:

- Maatschappelijk verantwoorde zorg te leveren. Daarbij houden we in de organisatie van de zorg rekening met de (toenemende) vraag naar zorg, de druk op onze zorgmedewerkers en de betaalbaarheid van zorg.



*Elke dag
gewoon bijzonder*

Proteion

Postbus 4080 | 6080 AB Haelen

T 088 - 850 00 00 | info@proteion.nl | proteion.nl